

## מידע אודות רמת ספיגה מוגדרת (SAR)

לצפייה במידע נוסף על הרשאות SAR של המכשיר, הקש **יישומים** ← הגדרות ← אודות הטלפון ← מידע משפטי ← מידע בטיחותי.

מכשיר זה עונה להנחיות הבינלאומיות עבור חשיפה לגלי רדיו

המכשיר שלכם הוא משדר ומקלט רדיו. הוא מתוכן כך שלא יחרוג ממגבלות החשיפה לגלי רדיו

(שדות אלקטרומגנטיים של תדר רדיו) המומלצים על-ידי ההנחיות הבינלאומיות. ההנחיות הוגדרו

על-ידי אירגון מדעי עצמאי (ICNIRP) וכוללות טווח ביטחון משמעותי שתוכנן להבטיח את בטיחותם של כל בני-האדם, ללא תלות בגילם או בריאותם.

הנחיות החשיפה לגלי רדיו עושות שימוש ביחידת מידה המוכרת כ-SAR (שיעור ספיגה ספציפי) או SAR. מגבלת ה-SAR עבור מכשירים ניידים היא 2.0 W/kg. מבחני ה-SAR מבוצעים על-פי תנחות התפעול הרגילות בעוצמת השידור הגבוהה ביותר שמאושרת לו בכל תחומי התדרים הנבחרים.

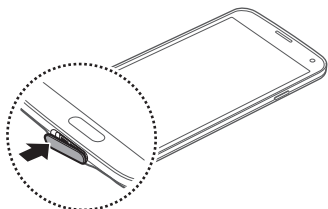
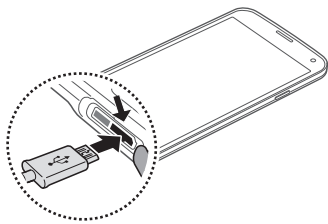
במהלך שימוש, ערכי ה-SAR עבור מכשיר זה נמוכים בהרבה מהערכים שצויינו למעלה. זאת מכיוון שלצורך יעילות המערכת ולצמצום הפרעות ברשת, הספק התפעול של המכשיר הנייד שלכם מופחת אוטומטית כאשר אין צורך בהספק המיירבי לצורך השיחה. ככל שהספק השידור של המכשיר נמוך יותר, ערך ה-SAR נמוך יותר.



www.sar-tick.com

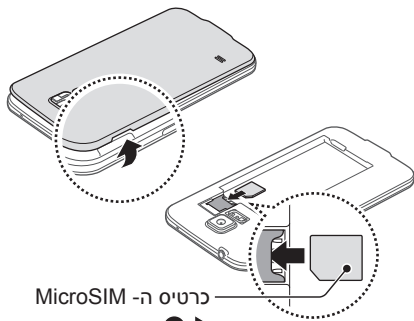
## טעינת הסוללה

יש לטעון את הסוללה לפני השימוש הראשון במכשיר.

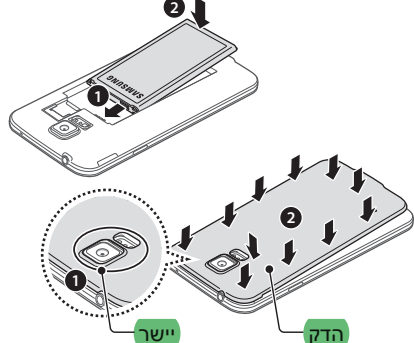


- חיבור שגוי של המטען עלול לגרום נזק חמור למכשיר. כל נזק שייגרם עקב שימוש שגוי אינו מכוסה במסגרת האחריות.
- במהלך הטעינה, יש להשאיר את המטען בקרבת שקע החשמל, במקום נוח לגישה.
- לאחר טעינת המכשיר, יש לוודא שכיסוי השקע הרב-שימושי סגור היטב.

## התקנת כרטיס SIM או USIM וסוללה



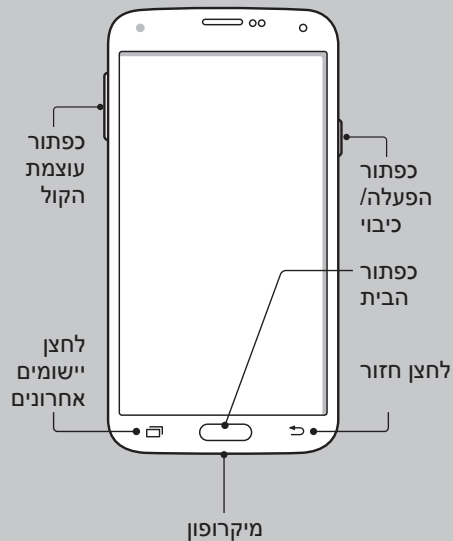
כרטיס ה-MicroSIM



- ודא שהכיסוי האחורי סגור היטב.
- השתמש רק בכיסויים אחרים ואביזרים המאושרים על-ידי Samsung עבור המכשיר.

## פריסת המכשיר

לחץ והחזק את כפתור ההפעלה למשך מספר שניות כדי להפעיל את המכשיר.



**⚠** וודא כי הכיסוי האחורי והשקע הרב שימושי סגורים הרמטית לחדור למכשיר. כיסויים פתוחים או משוחררים עלולים לאפשר למים ולאבק להיכנס למכשיר ולגרום לנזק.

# SM-G900F

מדריך התחלה מהירה

### גישה למדריך למשתמש

במכשיר שלך, פתח את הדפדפן, הקש **⌘**, והקש על סימניית המדריך למשתמש.

תוכל למצוא את המדריך למשתמש ב- [www.samsung.com](http://www.samsung.com).

• ייתכן שהמדריך למשתמש לא יהיה זמין, בהתאם לדפדפן האינטרנט או לספק השירות.

• אתה עלול להיחשף לתשלומים נוספים עקב גלישה באינטרנט.

